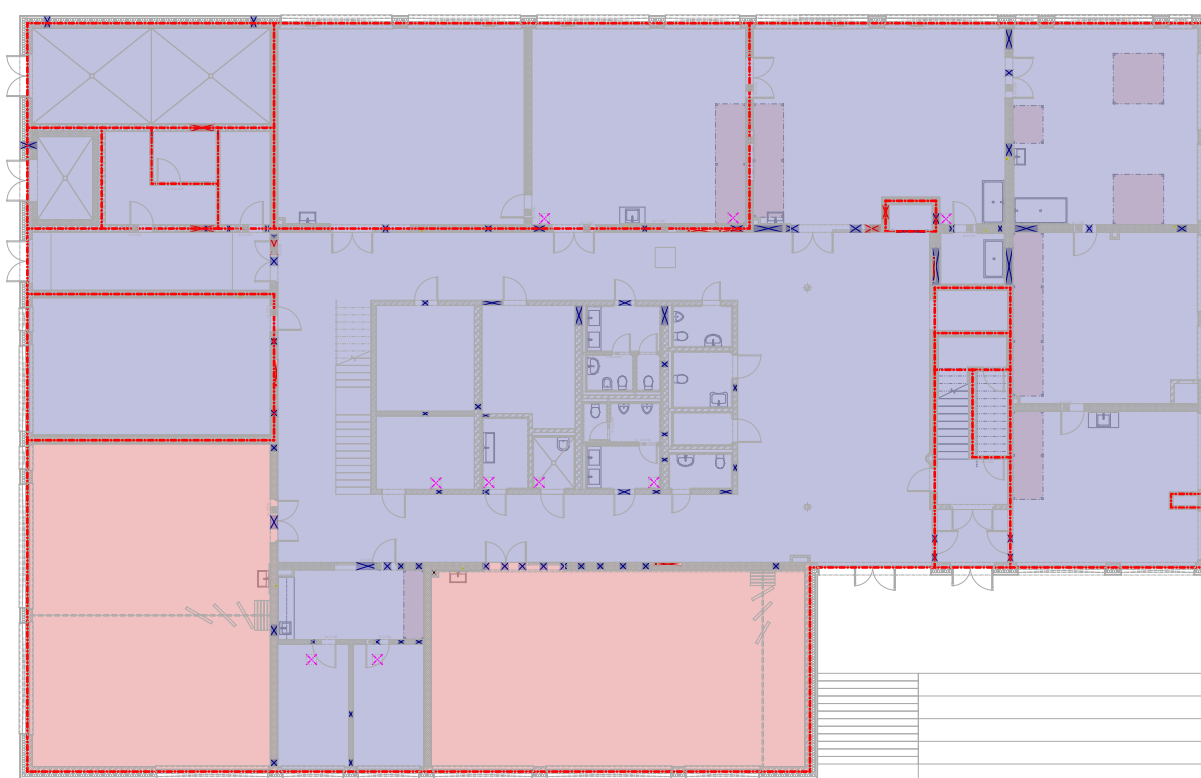


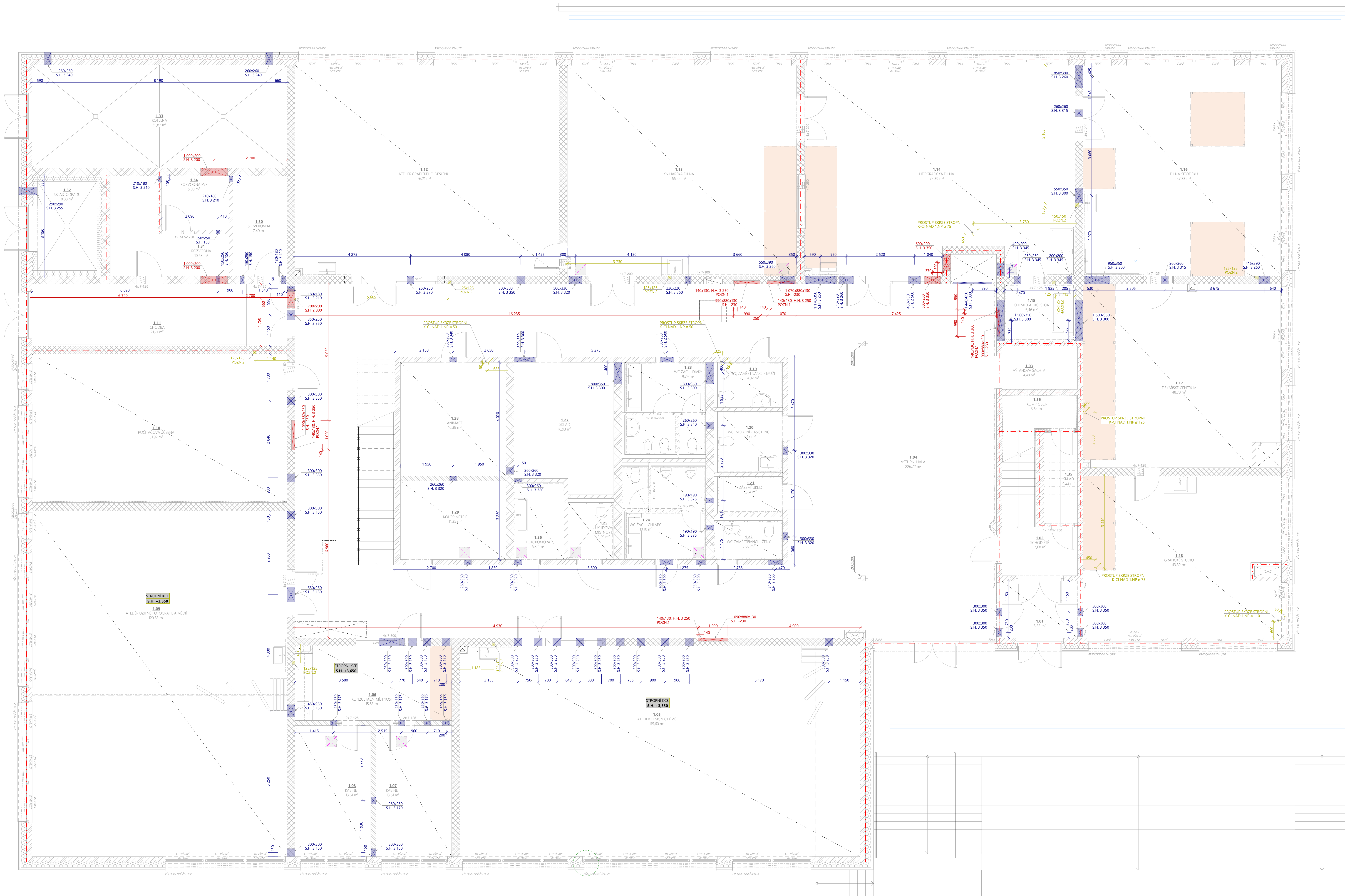
### SCHEMA STROPNÍCH K-CÍ

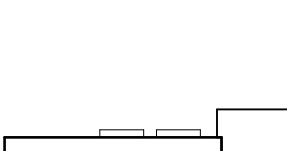

STROPNÍ K-CE TLOUŠŤKY 100mm, S.H. 3 150 mm OD ČISTÉ PODLAHY

STROPNÍ K-CE TLOUŠŤKY 200mm, S.H. 3 650 mm OD ČISTÉ PODLAHY



STROPNÍ K-CE TLOUŠTKY 300mm; S.H. 3 550 mm OD ČISTÉ PODLAHY



		
<p>ako</p> <p><b>SŠ úmleckopromyslová Ústí nad Orlicí</b>  <b>Ústí nad Orlicí - areál Prah</b></p> <p>17. listopadu, 562 01 Ústí nad Orlicí</p>		
<p>febné území</p>		<p>ka, Ústí nad Orlicí(773274)  par. č. 319/1, 319/2, 3170</p>
<p>generační projektant</p>		<p><b>Te3studio s.r.o.</b>  Předměstí 1862/4  110 00 Praha 1 Nové město  IČ: 109 51 1291</p>
<p>investor</p>		<p><b>Partnerský úřad</b>  Komenského náměstí 126  502 31 Pardubice</p>
<p>HIP</p>		<p>Ing. arch. Marta Sečková</p>
<p>autor architektonického návrhu</p>		<p>Syřínka  Ing. arch. Marta Sečková</p>
<p>zodpovědný projektant</p>		<p>Ing. arch. Marta Sečková  ČKA 04407</p>
<p>zpracoval</p>		<p>ateier's s.r.o.</p>

stupeň	DPS
Dokumentace pro provádění stavby	
část	D.1
	SO.01
profese	D.1.1.c-08
Dokumentace prostupů	
příloha	D.1.1.c-08.2
	Pudorys_INP
měřítko	1:50, 1:300
datum vydání	10/2023
číslo revize	R-00
číslo pare	